

VORFUNDUR STARFSAFLS

7. MAÍ 2026

DAGSKRÁ VORFUNDAR

Ávarp

Jóhanna Laufdal, varaformaður stjórnar Starfsafls, býður gesti velkomna.

Starfsafl í máli og myndum

Lísbet Einarsdóttir, Framkvæmdastjóri Starfsafls.

Meistarataktar

Helga Fjóra Sæmundsdóttir, Framkvæmdastjóri mannauðssviðs, Hornsteinn ehf.

Frá skyldu til frumkvæðis

Jónína Magnúsdóttir, Framkvæmdastjóri mannauðssviðs, Blue Car Rental.

Fræðsla, framleiðni og framtíðin

Herdís Pála Pálsdóttir, eigandi og Framkvæmdastjóri Dokkunnar.

Tengslamyndun yfir góðum veitingum

Gestir eru hvattir til að staldra við að erindum loknum fram að fundarslitum, njóta góðra veitinga, taka samtalið og klárlega stækka tengslanetið.

Vorfundu slitið

Fundarstýra Maj- Britt Hjördís Briem

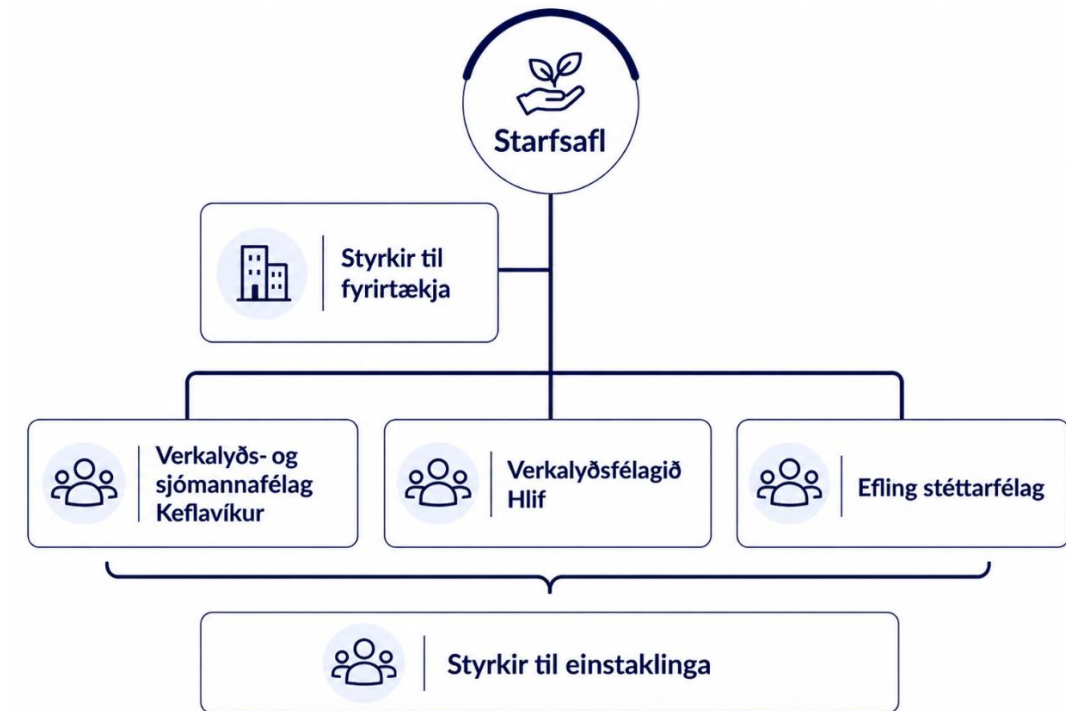


STARFSAFL Í MÁLI OG MYNDUM

Lísbet Einarsdóttir, Framkvæmdastjóri Starfsafls

SKIPULAG

STARFSAFL – STARFSMENNT SAMTAKA ATVINNULÍFSINS, EFLINGAR STÉTTARFÉLAGS, VERKALÝÐSFÉLAGSINS
HLÍFAR Í HAFNARFIRDI OG VERKALÝÐS- OG SJÓMANNAFÉLAGS KEFLAVÍKUR OG NÁGRENNIS



Við vitum að nám og marviss starfsþróun eru lykilþættir í að styrkja hæfni einstaklinga og efla getu þeirra til að takast á við sýbreytilegar kröfur vinnumarkaðarins.



Styrkir til einstaklinga



Styrkir til fyrirtækja



Fræðslustjóri að láni



01.04.2026

**Vorfundur Starfsafls verður haldinn 7. maí nk.
Skráning hér**

[Lesið meira](#)



17.03.2026

**Örnám, sveigjanleg leið til að mæta
breytingum**

[Lesið meira](#)



02.03.2026

Fjórir nýsköpunar- og þróunarstyrkir veittir

[Lesið meira](#)



24.02.2026

Fyrirmyndir í starfsmenntun

[Lesið meira](#)



18.02.2026

Árið fer vel af stað hjá Starfsaflí

[Lesið meira](#)



20.01.2026

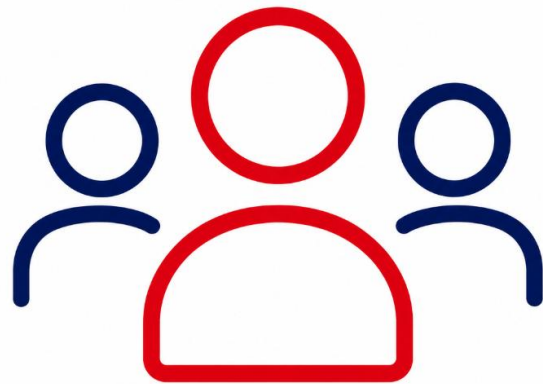
Vantar aðstoð við fræðslumálin?

[Lesið meira](#)

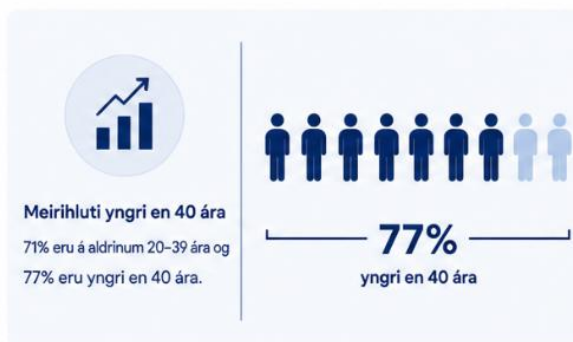
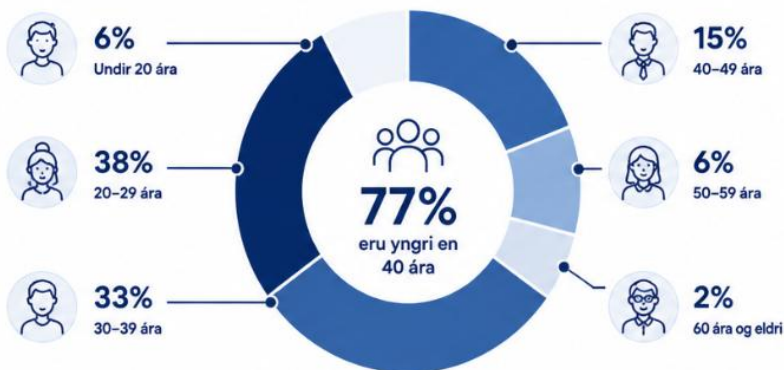
ÁRIÐ 2025

505 milljónir

Í STYRKI TIL FYRIRTÆKJA OG EINSTAKLINGA



EINSTAKLINGSTYRKIR



EINSTAKLINGSTYRKIR (FJÖLDI)



FYRIRTÆKJASTYRKIR



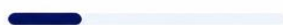
Fjárhæð

113,953,627 kr.



Fjöldi umsókna

625



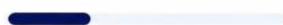
Fjöldi samþykkttra umsókna

520



Fjöldi fyrirtækja

143



Fjöldi félagsmanna

9,879



Hlutfall fyrirtækja og styrkfjárhæð



Samtals undir 500.000 kr.

75%

FYRIRTÆKJASTYRKIR

(HLUTFALL AF HEILDARFJÁRHÆÐ)



FYRIRTÆKJASTYRKIR (HLUTFALL AF HEILDARFJÁRHÆÐ)



Minnsta hlutfall



Mesta hlutfall

ÁSKORUN — VILTU FINNA MILLJÓN ?

Hlutfall fyrirtækja

í aðild að SA

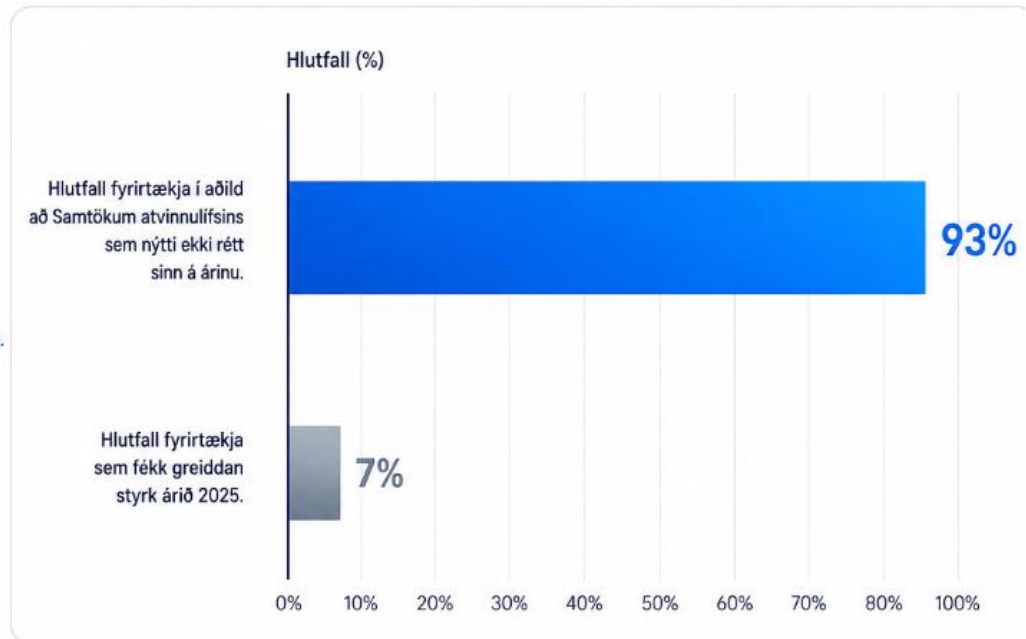
sem nýtti ekki rétt sinn á árinu



Hlutfall fyrirtækja í aðild að Samtökum atvinnulífsins sem nýtti ekki rétt sinn á árinu.



Hlutfall fyrirtækja sem fékk greiddan styrk árið 2025.



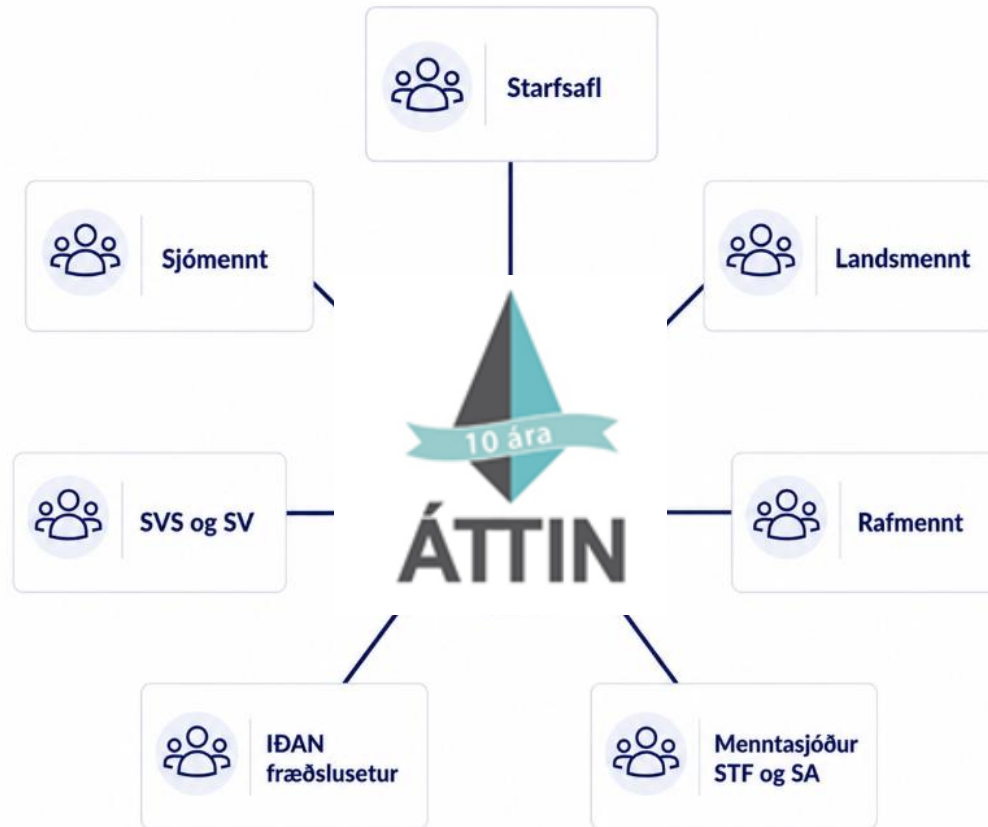
BESTA ÁVÖXTUN SEM VÖL ER Á....



Það er aldeilis heppilegt
að lekinn er ekki okkar
megin

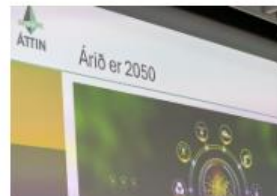


STARFSAFL ER Í GÓÐUM FÉLAGSSKAP





STARFSMENNTAJSÓÐIR 25 ÁRA OG ÁTTIN 10 ÁRA



TAKK FYRIR