

# VORFUNDUR STARFSAFLS 2. MAÍ 2024

starfsafl



# DAGSKRÁ VORFUNDAR

13:30 Fomaður stjórnar Starfsafls, Jóhann Kristjánsson, býður gesti velkomna

13:50 **Horft um öxl og til framtíðar** Lísbet Einarsdóttir, Framkvæmdastjóri Starfsafls

14:10 **Að sigra fræðslumálin á hraða hænunnar** Dagbjört Una, Mannauðsstjóri hjá AP-þrif [•](#)

14:30 **Hvernig vill fólkið læra** Elín og Ingibjörg, Isaviaskólanum [•](#)

14:55 **10 góð ráð fyrir stafræna umbreytingu**, Ólína, verkefnastjóri hjá Hæfnisetri ferðaþjónustunnar [•](#)

15:15 Veitingar og tengslamyndun

16:00 Vorfundi slitið

## Fundarstjóri

Kristján J. Kristjánsson hótélstjóri og fulltrúi Samtaka atvinnulífsins í stjórn Starfsafls

HORFT UM ÖXL-  
....OG TIL FRAMTÍÐAR

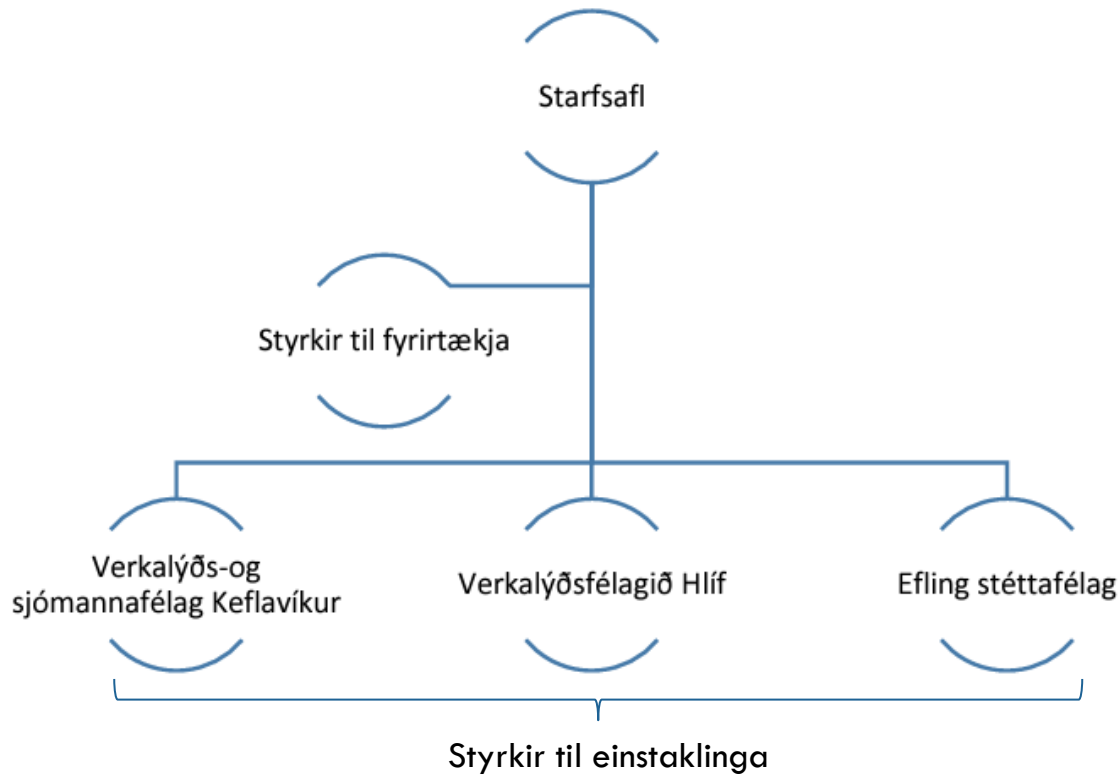
LÍSBET EINARSDÓTTIR  
FRAMKVÆMDASTJÓRI STARFSAFLS

starfs**afl**



# SKIPULAG

STARFSAFL – STARFSMENNT SAMTAKA ATVINNULÍFSINS, EFLINGAR STÉTTARFÉLAGS, VERKALÝÐSFÉLAGSINS  
HLÍFAR Í HAFNARFIRDI OG VERKALÝÐS- OG SJÓMANNAFÉLAGS KEFLAVÍKUR OG NÁGRENNIS



# UMSÓKNIR



- IÐAN fræðslusetur
- Landsmennt
- Menntasjóður STF og SA
- Rafmennt
- Starfsafl
- Starfsmenntasjóður verslunar- og skrif
- Starfsmenntasjóður verslunarinnar
- Sjómennt

Mikilvægt að vanda öll gögn svo afgreiðsla umsókna geti verið hnörkalaus.

ÁRIÐ 2023

452 milljónir

Í STYRKI TIL FYRIRTÆKJA OG EINSTAKLINGA

# HELSTU TÖLUR 2023

## GREIDD IÐGJÖLD

519.801.558,-

19 %

## STYRKIR TIL EINSTAKLINGA

370.647.728,-

23%

## STYRKIR TIL FYRIRTÆKJA

79.610.417,-

54%



# SKOÐUM AÐEINS NÁÐAR

<b>Fyrirtækjastyrkir</b>	<b>2022</b>	<b>2023</b>	<b>%</b>
Fjöldi umsókna	378	486	28.5
Fjöldi samþykkrtra umsókna	306	381	24.5
Fjöldi fyrirtækja	83	147	77
Fjöldi félagsmanna	5110	7186	40.5

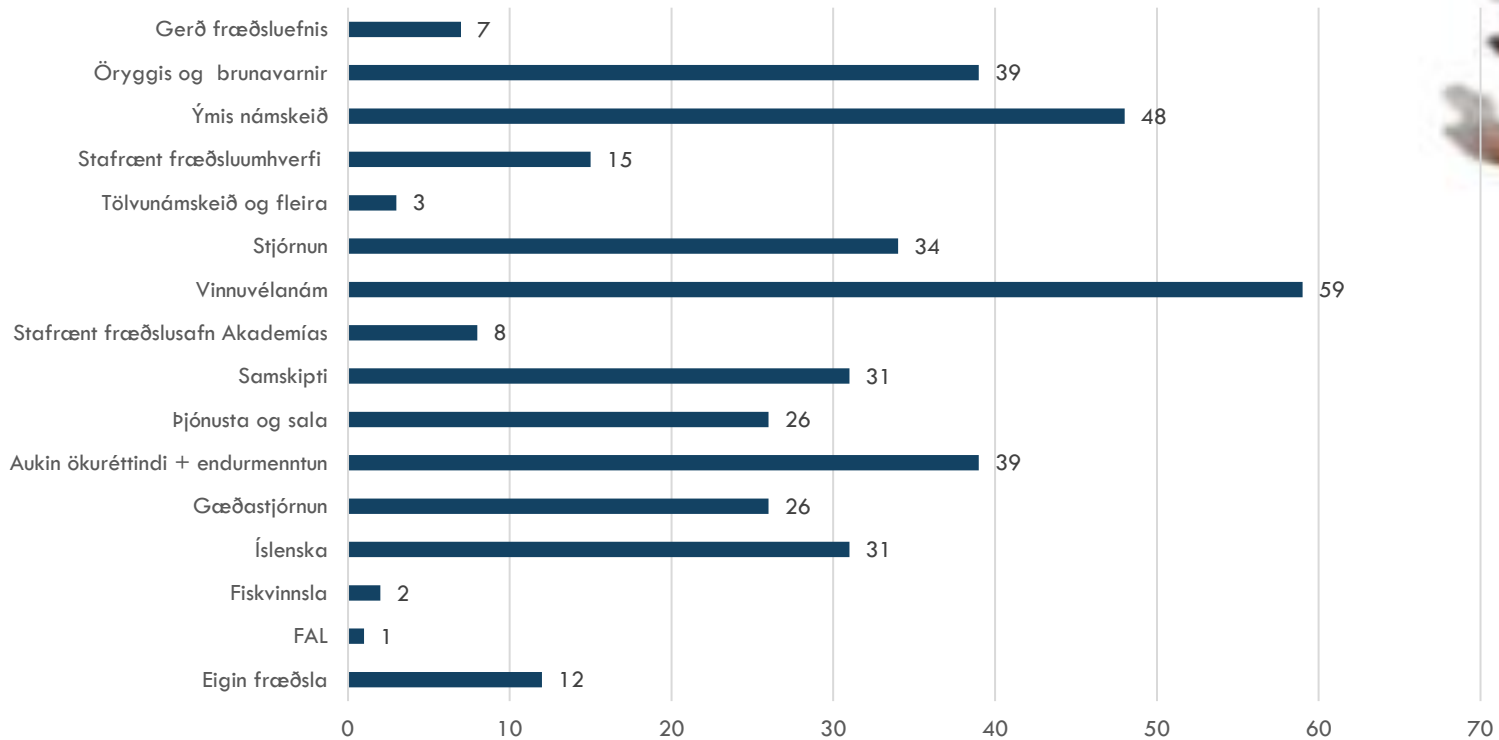
  

<b>Einstaklingsstyrkir</b>	<b>2022</b>	<b>2023</b>	<b>%</b>
Fjöldi einstaklingsstyrkja	3698	4881	31
Fjöldi án atvinnu	235	234	-0.4



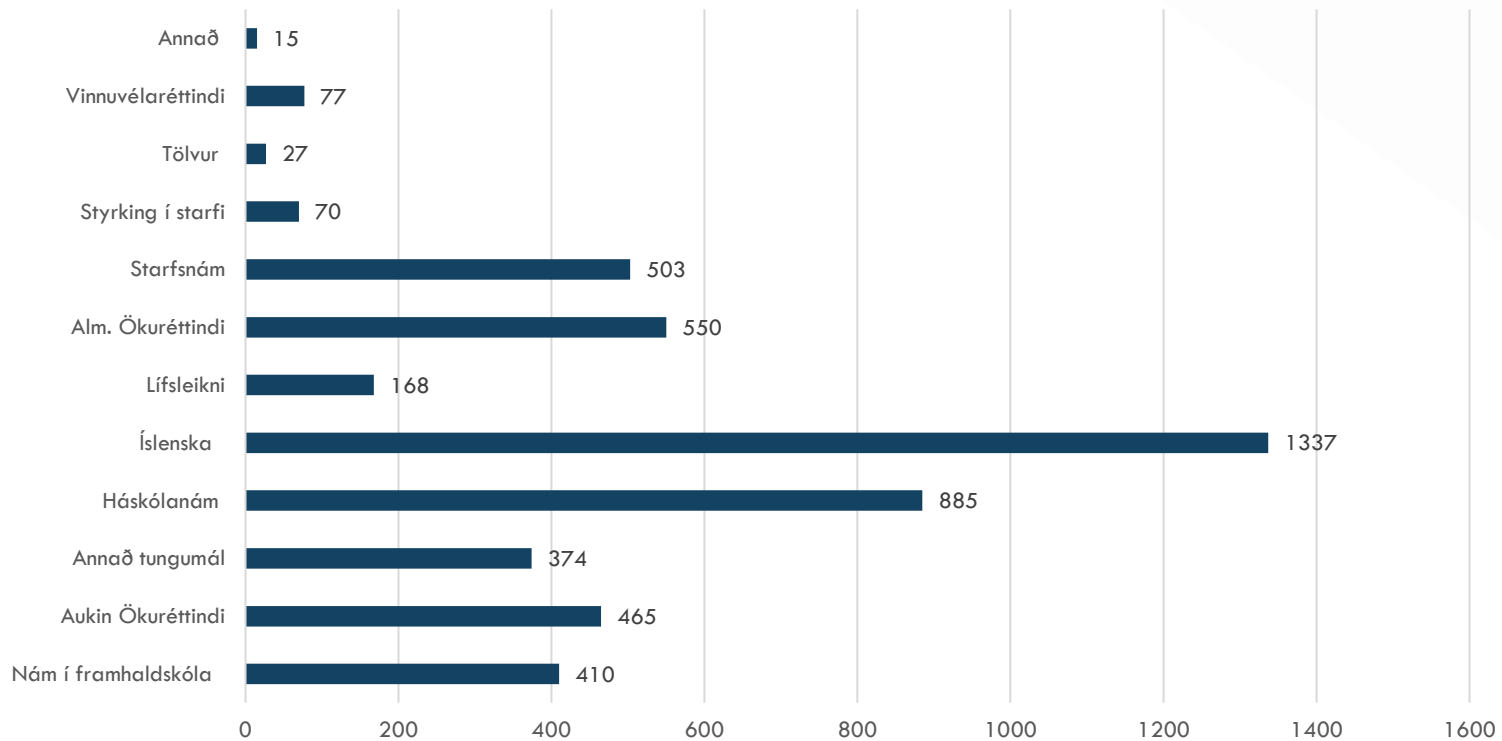
# SKIPTING EFTIR NÁMI (FYRIRTÆKJASTYRKIR)

Fjöldi styrkja til fyrirtækja skipt eftir tegund 2023



# SKIPTING EFTIR NÁMI (EINSTAKLINGSSTYRKIR)

Fjöldi styrkja til einstaklinga eftir tegund náms 2023



# BESTA ÁVÖXTUN SEM VÖL ER Á...

## Fyrirtæki í þjónustu

Greiddi í iðgjöld kr. 1.276,384,-

Fékk greidda styrki að upphæð kr. 2.330.601,- **82,5%**

## Fyrirtæki í iðnaði

Greiddi í iðgjöld kr. 1.537.380,-

Fékk greidda styrki að upphæð kr. 2.406.904,- **56.5%**

## Lítið hótél

Greiddi í iðgjöld kr. 543.029,-

Fékk greidda styrki að upphæð kr. 1.334.406,- **145 %**

# ....EÐA EKKI

## Fyrirtæki í iðnaði

Greiddi kr. 4.143.339,-

Fékk greidda styrki að upphæð kr. 0

# -100 %



# FYRIRTÆKI EIGA RÍKARI RÉTT

## Einstaklingur

January	February	March	April
1 2 3 4 5 6 7 8 9 10 11 12 13 14 15 16 17 18 19 20 21 22 23 24 25 26 27 28 29 30 31	1 2 3 4 5 6 7 8 9 10 11 12 13 14 15 16 17 18 19 20 21 22 23 24 25 26 27 28 29	1 2 3 4 5 6 7 8 9 10 11 12 13 14 15 16 17 18 19 20 21 22 23 24 25 26 27 28 29 30 31	1 2 3 4 5 6 7 8 9 10 11 12 13 14 15 16 17 18 19 20 21 22 23 24 25 26 27 28 29 30

May	June	July	August
1 2 3 4 5 6 7 8 9 10 11 12 13 14 15 16 17 18 19 20 21 22 23 24 25 26 27 28 29 30 31	1 2 3 4 5 6 7 8 9 10 11 12 13 14 15 16 17 18 19 20 21 22 23 24 25 26 27 28 29 30	1 2 3 4 5 6 7 8 9 10 11 12 13 14 15 16 17 18 19 20 21 22 23 24 25 26 27 28 29 30 31	1 2 3 4 5 6 7 8 9 10 11 12 13 14 15 16 17 18 19 20 21 22 23 24 25 26 27 28 29 30 31

September	October	November	December
1 2 3 4 5 6 7 8 9 10 11 12 13 14 15 16 17 18 19 20 21 22 23 24 25 26 27 28 29 30	1 2 3 4 5 6 7 8 9 10 11 12 13 14 15 16 17 18 19 20 21 22 23 24 25 26 27 28 29 30 31	1 2 3 4 5 6 7 8 9 10 11 12 13 14 15 16 17 18 19 20 21 22 23 24 25 26 27 28 29 30	1 2 3 4 5 6 7 8 9 10 11 12 13 14 15 16 17 18 19 20 21 22 23 24 25 26 27 28 29 30 31

= 130.000,-

January	February	March	April
1 2 3 4 5 6 7 8 9 10 11 12 13 14 15 16 17 18 19 20 21 22 23 24 25 26 27 28 29 30 31	1 2 3 4 5 6 7 8 9 10 11 12 13 14 15 16 17 18 19 20 21 22 23 24 25 26 27 28 29 30 31	1 2 3 4 5 6 7 8 9 10 11 12 13 14 15 16 17 18 19 20 21 22 23 24 25 26 27 28 29 30 31	1 2 3 4 5 6 7 8 9 10 11 12 13 14 15 16 17 18 19 20 21 22 23 24 25 26 27 28 29 30

May	June	July	August
1 2 3 4 5 6 7 8 9 10 11 12 13 14 15 16 17 18 19 20 21 22 23 24 25 26 27 28 29 30 31	1 2 3 4 5 6 7 8 9 10 11 12 13 14 15 16 17 18 19 20 21 22 23 24 25 26 27 28 29 30	1 2 3 4 5 6 7 8 9 10 11 12 13 14 15 16 17 18 19 20 21 22 23 24 25 26 27 28 29 30 31	1 2 3 4 5 6 7 8 9 10 11 12 13 14 15 16 17 18 19 20 21 22 23 24 25 26 27 28 29 30 31

September	October	November	December
1 2 3 4 5 6 7 8 9 10 11 12 13 14 15 16 17 18 19 20 21 22 23 24 25 26 27 28 29 30	1 2 3 4 5 6 7 8 9 10 11 12 13 14 15 16 17 18 19 20 21 22 23 24 25 26 27 28 29 30 31	1 2 3 4 5 6 7 8 9 10 11 12 13 14 15 16 17 18 19 20 21 22 23 24 25 26 27 28 29 30	1 2 3 4 5 6 7 8 9 10 11 12 13 14 15 16 17 18 19 20 21 22 23 24 25 26 27 28 29 30 31

= 260.000,-

January	February	March	April
1 2 3 4 5 6 7 8 9 10 11 12 13 14 15 16 17 18 19 20 21 22 23 24 25 26 27 28 29 30 31	1 2 3 4 5 6 7 8 9 10 11 12 13 14 15 16 17 18 19 20 21 22 23 24 25 26 27 28 29 30 31	1 2 3 4 5 6 7 8 9 10 11 12 13 14 15 16 17 18 19 20 21 22 23 24 25 26 27 28 29 30 31	1 2 3 4 5 6 7 8 9 10 11 12 13 14 15 16 17 18 19 20 21 22 23 24 25 26 27 28 29 30

May	June	July	August
1 2 3 4 5 6 7 8 9 10 11 12 13 14 15 16 17 18 19 20 21 22 23 24 25 26 27 28 29 30 31	1 2 3 4 5 6 7 8 9 10 11 12 13 14 15 16 17 18 19 20 21 22 23 24 25 26 27 28 29 30	1 2 3 4 5 6 7 8 9 10 11 12 13 14 15 16 17 18 19 20 21 22 23 24 25 26 27 28 29 30 31	1 2 3 4 5 6 7 8 9 10 11 12 13 14 15 16 17 18 19 20 21 22 23 24 25 26 27 28 29 30 31

September	October	November	December
1 2 3 4 5 6 7 8 9 10 11 12 13 14 15 16 17 18 19 20 21 22 23 24 25 26 27 28 29 30	1 2 3 4 5 6 7 8 9 10 11 12 13 14 15 16 17 18 19 20 21 22 23 24 25 26 27 28 29 30 31	1 2 3 4 5 6 7 8 9 10 11 12 13 14 15 16 17 18 19 20 21 22 23 24 25 26 27 28 29 30	1 2 3 4 5 6 7 8 9 10 11 12 13 14 15 16 17 18 19 20 21 22 23 24 25 26 27 28 29 30 31

= 390.000,-

## Fyrirtæki

January
1 2 3 4 5 6 7 8 9 10 11 12 13 14 15 16 17 18 19 20 21 22 23 24 25 26 27 28 29 30 31

= 300.000,-



= 4.000.000,-

Öll fyrirtæki, óháð stærð og fjölda starfsfólks, eiga rétt á sömu fjárhæð á ári, kr. 4.000.000,-

# ÁVINNIGUR AF ÞVÍ AÐ FJÁRFESTA Í ÞJÁLFUN OG FRÆÐSLU MANNAUÐS

1. Dregur úr starfsmannaveltu (færri hættu & uppsögnum fækkar )
2. Minni tími og kostnaður fer í að ráða og þjálfa nýtt starfsfólk
3. Aukin starfsánægja og betri liðsandi
4. Hollusta við fyrirtækið eykst
5. Aukin framleiðni

Meira en 50% starfsfólks hefur af því áhyggjur að missa vinnuna á næstu fimm árum vegna þess að það skortir uppfærða færni.

Það sem er mælt, því er hægt að stýra

Higgins, Cooperstein & Peterson

TAKK FYRIR