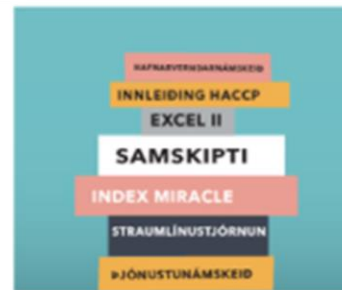


Fjármagn til fyrirtækja, eitthvað fyrir þitt fyrirtæki?

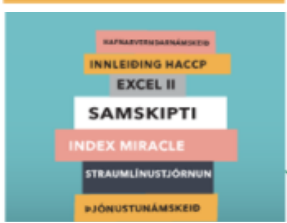
Lísbet Einarsdóttir, Framkvæmdastjóri Starfsafls



Styrkir til starfsmenntunar / fræðslu

Árlega greiða starfsmenntasjóðir hundruði milljóna til einstaklinga og fyrirtækja vegna starfsmenntunar.

Enga betri ávöxtun er að finna á nokkru fé ef tekið er mið af meðalgreiðslu starfsmenntaiðgjalds á ársgrundvelli og mögulegum styrkfjárhæðum.

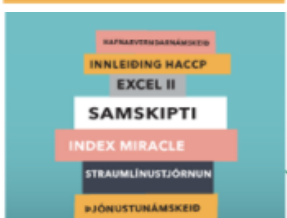




Hverjir geta sótt um styrk til sjóða

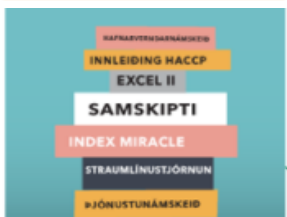
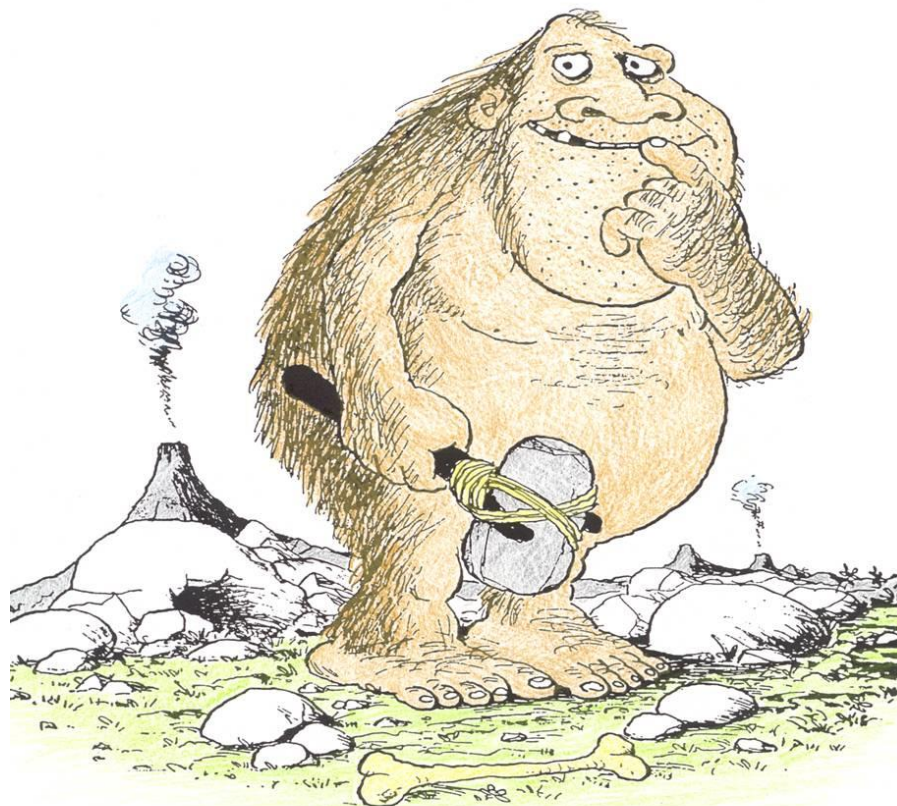
Fyrirtæki á almennum vinnumarkaði

Réttur fyrirtækis til að sækja um styrk myndast sjálfkrafa um leið og launatengd gjöld starfsmanns eru greidd. Í því felst að ekki þarf að sækja um aðild eða neitt slíkt heldur gerist þetta allt sjálfkrafa.



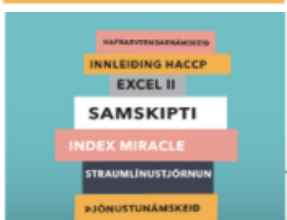


Og hvað svo.....





Átta sjóðir á einum stað



Starfsmenntsjóðir sem standa að Áttinni

- Starfsmenntasjóður verslunarinnar (SV)
- Starfsmenntasjóður verslunar- og skrifstofufólks (SVS)
- Starfsafli
- Landsmennt
- IÐAN fræðslusetur
- Menntunarsjóður STF
- Rafmennt
- Sjómennt

1 SJÓÐIR 2 UMSÆKJANDI 3 VERKEFNIÐ 4 ÚTREIKNINGUR

TEGUND UMSÓKNAR

Lestu nánar um [hvað er í boði](#).

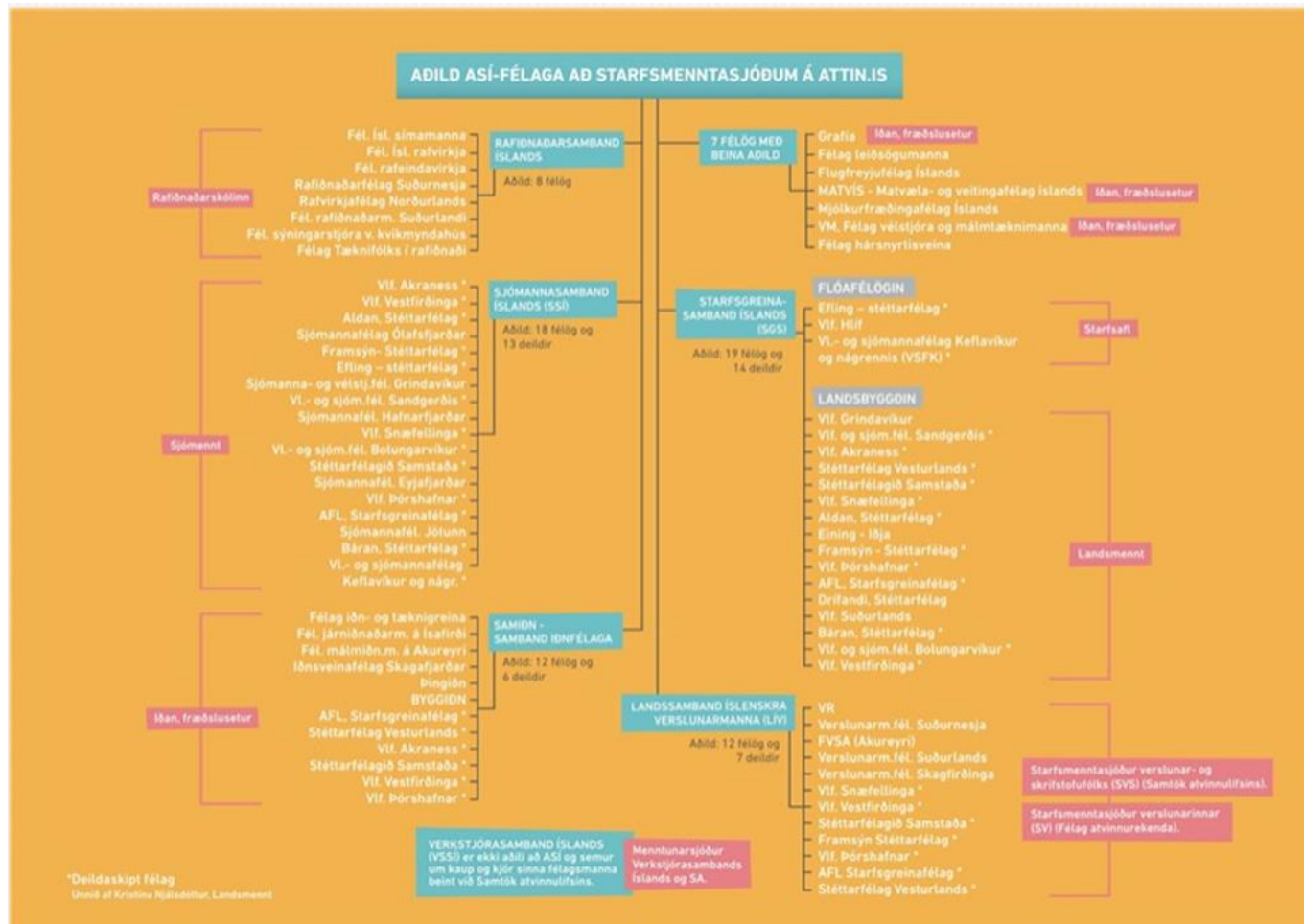
- Styrkir til námskeiða
- Styrkir til eigin fræðslu
- Fræðslustjóri að láni
- Lækkað lögjald

Sjá námskeið [IÐUNNAR](#) og [Rafíónaðarskólans](#)

SÓTT ER UM STYRK TIL EFTIRFARANDI SJÓÐA

- [IÐAN](#) fræðslusetur Félag Nánar
- [Landsmennt](#) Félag Nánar
(Stéttarfélag á landsbyggðinni & SA)
- [Menntasjóður VSSI](#) og SA Félag Nánar
- [Rafíónaðarskólinn](#) Félag Nánar
- [Starfsafli](#) Félag Nánar
(Efling, Hlíf, VSFK & SA)
- [Starfsmenntasjóður verslunar- og skrifstofufólks](#) (VR/LÍV & SA) Félag Nánar
- [Starfsmenntasjóður verslunarinnar](#) (VR/LÍV og FA) Félag Nánar
- [Sjómennt](#) Félag Nánar

Hvaða stéttarfélag tengjast hvaða sjóðum ?

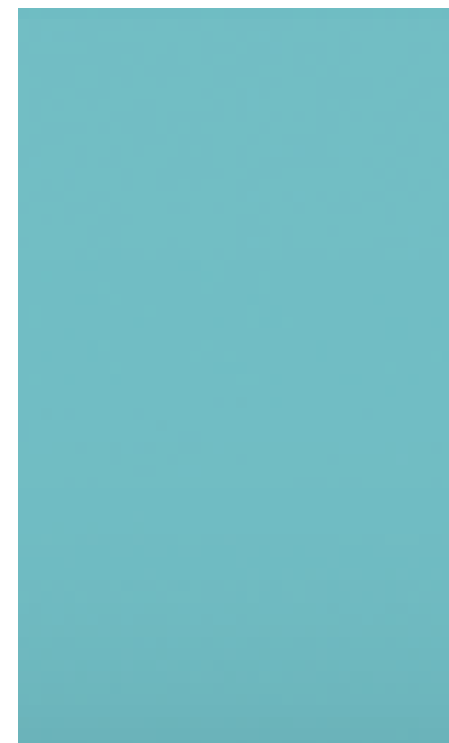


Hvaða fræðsla er styrkhæf ?

- Fræðsla sem telst til starfsmenntunar

Nám og námskeið sem uppfylla skilyrði:

- Hafa skilgreint upphaf, endi og leiðbeinanda sem ætla má að sé til þess bær að standa fyrir kennslu
- Skýr efnistöð og markmið
- Þarf að vera öðrum fyrirtækjum aðgengilegt á sama eða sambærilegu verði



Hvað er styrkt ?

- Aðkeypt fræðsla – allir sjóðir
- Stafræn fræðsla – flestir sjóðir
- Innri fræðsla (eigin fræðsla) – Starfsafl og Landsmennt
- Lækkað iðgjald – SVS
- Sameiginlegur styrkur einstaklings og fyrirtækis – SVS
- Áskrift að stafrænu námsumhverfi
- Markþjálfun
- Námsefnisgerð, nýsköpunar-og þróunarstyrkir
- Fræðslustjóri að láni

- Ráðgjöf er aldrei styrkt !



Samanburður á styrkjum fræðslusjóða atvinnulífsins til fyrirtækja Uppfært 30.09.2021

	Landsmennt Verkfólk á landsbyggðinni-SA	Starfsafli Efling, VSFK - SA	Starfsmenntasjóður verslunar- og skrifstofufólks (SVS) VR/LÍV – SA og Starfsmenntasjóður verslunarinnar (SV) VR/LÍV - FA	IDAN	Starfsmenntasjóður Sambands stjórnendafélaga og SA	RAFMENNT
Almennt hlutfall styrks af kostnaði	90% (Utan SA: 90% af 90%) Endurskoðað í lok árs 2021	90% (Utan SA: 90% af 90%) Endurskoðað í lok árs 2021	90%	50%	80%	50%
Hámark styrks til fyrirtækis	3 mkr/ár	3 mkr/ár	3 mkr/ár	20% af greiddum iðgjöldum sl. almannasárs	150 - 450.000 kr. á kt. fyrir hvert einstakt námskeið samkv. reglug.	50% af greiðslum síðasta almannasárs
Hámark pr. starfsmann (félagsmann)	300.000 kr.	300.000 kr.	130.000 kr.	Nei	150 - 450.000 kr.	30.000 kr.
Hámark pr. kennda kennslust. fræðsluáðila	40.000 kr.	Nei	Nei	Nei	Nei	Nei
Styrkur v/ túlkþjónustu í fræðslu	Já, styrkt sem hluti af kostnaði við fræðslu.	Já, styrkt sem hluti af kostnaði við fræðslu.	Já, styrkt sem hluti af kostnaði við fræðslu.	Nei	Nei	Nei
Styrkur v/ salarleigu og/eða veitinga	Salarleiga styrkt sem hluti af kostnaði við fræðslu en ekki veitingar.	Salarleiga styrkt sem hluti af kostnaði við fræðslu fyrir fyrirtæki sem hafa ekki aðgang að sal í sínum húsakynnum.	Nei	Nei en kennslustofur ÍÐUNNAR fást gegn lágu leigugjaldi.	Já Metið af sjóðsstjórn í hvert skipti.	Nei, en kennslustofur hjá RAFMENNT fást gegn lágu leigugjaldi.
Ferðakostnaður	Ferðakostn. styrktur sem hluti af kostnaði við fræðslu.	Nei	Nei	Nei	Já vegna gisti og ferðakostnaðar	Nei
VSK fræðsluáðila	Nei	Nei	Nei	Nei	Nei	Nei
Íslenskunám	Já	Já	Já	Já	Já	Nei
Rafrænt námsumhverfi fyrirtækja	Já Þróunarstyrkir Áskrift allt að 90% af reikningi. há. kr. 6000,- fyrir hvern félagsmann á almannasári.	Já Hvatastyrkur við stofnkostnað hámark 250 þús. Áskrift, 67,5-75% af reikningi, há. kr. 6000,- fyrir hvern félagsmann á almannasári.	Já Hvatastyrkur við stofnkostnað – 90% hámark 300 þús. Áskrift, 90 % af reikningi, há. kr. 6000,- fyrir hvern félagsmann á almannasári. Tillit tekið í viðmiðum á lækkuðu iðgjaldi	Nei	Nei	Nei
Lækkað iðgjald	Nei	Nei	Já	Nei	Nei	Nei
Eigin fræðsla fyrirtækja	Já, 7.500 kr/klst, 350 kr. námsgögn pr. starfsm.	Já, 7.500 kr/klst, 350 kr. námsgögn pr. starfsm.	Já, þegar fyrirtæki eru á lækkuðu iðgjaldi.	Nei	Já, 7.500 kr/klst, 450 kr. námsgögn pr. starfsm.	Nei
Annað til hliðsjónar	Átaksverkefni Landsmenntar um fulla fjármögnun á rafrænum námskeiðum.		Iðgjöld greidd í sjóðinn sl. 12 mánuði og vera í skilum. Fyrirtæki á lækkuðu iðgjaldi geta ekki sótt um annað til sjóðsins. Ef nám er dýrara en kr. 200.000 er hægt að sækja um sameiginlegan styrk einst. og fyrirtækis.		Ef námið er dýrara en kr.700.000.-/styrkhæft. Senda greinagóða lýsingu á náminu. Þarf að vera búinn að greiða í að lámarki 3. ár til STF.	Reglulegar greiðslur eftirmenntunargjalda og greiðslusaga.

Hver sjóður greiðir að sjálfsögðu eingöngu fyrir félagsmenn með aðild að viðkomandi sjóði (starfsmenntaiðgjald greitt til sjóðs).

Umsókn um styrk

UMSÓKN FYRIRTÆKJA
SMELLIÐ HÉR

UPPLÝSINGAR UM VERKEFNIÐ

Hvers konar námskeið? T.d. Háskólanám, skynðihjálpi, tölunámskeið, próf til frekari réttinda, gæðastjórnun, móttaka nýliða, sérsniðið námskeið fyrir fyrirtækið

Nafn fræðsluaðila

Fjöldi starfsmanna

Fjöldi tíma (kennslustunda)

Kostnaður (í krónum)

Hvenær hefst námskeiðið?

Hvenær lýkur námskeiðinu?

FYLGISKJÖL

Leyfðar skrágerðir eru txt, eml, xls, xlsx, docx, doc, pdf, tiff, gif, jpg og png

HLADA INN
SKRÁM

Upplýsingar um nám

Hægt er að draga fylgiskjöl hingað.

HLADA INN
SKRÁM

Afrit reiknings eða
áætlaður kostnaður

Hægt er að draga fylgiskjöl hingað.

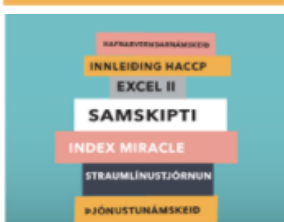
HLADA INN
SKRÁM

Upplýsingar um þátttakendur
og stéttarfélagsaðild

Hægt er að draga fylgiskjöl hingað.

TIL BAKA

ÁFRAM





Dæmi

Dæmi 1*

Fyrirtæki greiðir meirapróf fyrir starfsmann sinn sem er í Einingu- Iðju (aðildarfélag SGS). Reikningur er kr. 420.000,- Sótt er um styrk í Landsmennt í gegnum www.attin.is þar sem námið er fyrir einn einstakling getur styrkur verið að hámarki kr. 300.000,- Endurgreiðsla / styrkur starfsmenntasjóðs er því kr. 300,000,-

Dæmi 2*

Fyrirtæki á höfuðborgarsvæðinu er með 25 starfsmenn. 20 eru í VR og 5 í Eflingu. Keypt er inn starfstengt námskeið og fjárhæð reiknings er kr. 390.000,- Sótt er um styrk í Starfsafl og Starfsmenntasjóð verslunar- og skrifstofufólks í gegnum www.attin.is Endurgreiðsla / styrkur starfsmenntasjóða er 90% af reikningi eða kr. 351.000,-

**Dæmin eru aðeins til að gefa innsýn en styrkleiðir eru fjölmargar og reglurnar breytilegar á milli sjóða.*

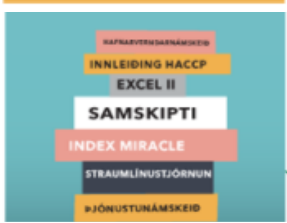




Upplýsa starfsfólk

Aldrei má innheimta kostnað vegna námskeiðs af starfsfólki sem fyrirtækið hefur greitt og fengið styrk fyrir.

Við biðjum öll þau fyrirtæki sem fá styrk úr sjóðunum að upplýsa starfsfólk sem á í hlut um þann styrk enda hvílir styrkur á kjarasamningsbundnum rétti starfsfólks.



Það má alltaf finna leiðir

SAMKOMUBANN ÞÝÐIR EKKI FRÆÐSLUBANN

Er fyrirtækið þitt búið að sækja um á Áttinni vegna fræðslu?

Allar nánari upplýsingar er að finna á attin.is



SAMKOMUBANN ÞÝÐIR EKKI FRÆÐSLUBANN

Er fyrirtækið þitt búið að sækja um
á Áttinni vegna fræðslu?

Allar nánari
upplýsingar er að
finna á attin.is

